



Ecole de Sophrologie
Aix Marseille



2026

Livret d'accueil

190 Rue Marcelle ISOARD 13290 Les Milles

Présenté par

E.S.A.M
V19.22.03.2026

Présenté par

Justine RICHARD
et son équipe



E.S.A.M

Sommaire

Informations générales	Page 3
Plan d'accès / Les locaux	Page 4
Présentation	Page 5
L'équipe pédagogique	Pages 6 à 7
Le programme	Pages 8 à 11
Le public Concerné	Page 11
Organisation	Page 12
Les examens/ Le diplôme	Page 13
Le travail Personnel	Page 14
Les débouchés	Page 15
Les tarifs	Page 16
Calendriers	Pages 17 à 21
Modalités d'admission	Page 22
Fiche de renseignements	Page 23
Renseignements médicaux	Page 24

SIRET 833420839

NAF 8559A

Code APE 8559A



E.S.A.M

Informations Générales

Ecole de Sophrologie Aix-Marseille

190 rue Marcelle ISOARD 13290 LES MILLES

Téléphone 06 59 71 69 56

Mail : sophro.aix@gmail.com

Site web : <https://www.sophro-formation-am.fr/>

SIREN : 833 420 839 / NAF : 8559 A

N° déclaration préfectorale : 93131727013

Adhérent au Syndicat des Sophrologues Professionnels

SIRET 833420839

NAF 8559A

Code APE 8559A



E.S.A.M

Plan D'accès



Les Locaux

Comment se rendre à l'école :

Nos locaux sont situés aux miles dans la zone commerciale, à l'Oxydium.

Ils sont accessibles directement via l'A51, l'A7-A51 depuis Marseille, par la D9 depuis Aix-TGV.

Les lignes de bus n°4 d'Aix en Pce, arrêt « champ de foire » qui vous dépose devant les locaux.

Les locaux sont accessibles aux PMR, et disposent d'un parking gratuit de 400 places.

Les locaux sont équipés de la climatisation et du chauffage.

La superficie des lieux est de 133 m² disposant de deux salles de cours équipées en fonction des exercices.

Une salle de théorie/pratique équipée d'un vidéo projecteur et une salle de pratique.

Vous trouverez également une cuisine pour prendre votre repas sur place.

SIRET 833420839

NAF 8559A



E.S.A.M

Présentation

L'école de Sophrologie Aix-Marseille, se distingue par sa qualité d'enseignement et l'équipe de formateurs dont elle a su s'entourer, mais également par la nouveauté de ses enseignements dispensés. Les techniques, pratiques et la théorie sont élaborées pour faire de vous des Sophrologues Professionnels.

L'enseignement dispensé par le centre de formation, se veut fidèle aux piliers fondamentaux de la Sophrologie CAYCEDIENNE.

Nous proposons des méthodes pédagogiques s'appuyant essentiellement sur la pratique et le vécu.

La formation est complète afin de vous préparer au mieux au métier de Sophrologue.

Ce qui nous différencie : la pratique et un enseignement de qualité dispensé par des formateurs expérimentés et professionnels.

Le plus de notre école de Sophrologie: nous vous proposons un module d'installation pour faciliter le démarrage de votre activité, avec un suivi à l'issue de votre formation.

Mais également : nous vous proposons un module sur le management et la communication sur la base d'outil d'analyse comportementale dite le DISC de MARSTON.

Notre pédagogie est basée sur la pratique pour l'intégration des connaissances, il est alors important que chaque étudiant fasse un travail personnel lors de la formation en Sophrologie. C'est pourquoi nous vous encourageons à mettre toute votre énergie dans votre apprentissage. Vous avez des exercices pratiques à faire chez vous pour valoriser au mieux votre formation. Notre équipe sera à votre disposition pour toute question et pour vous aider. Vous effectuez un stage pratique en milieu professionnel. Vous créez vos programmes et animez les séances de groupe lors de ce stage finalisé par un rapport. Vous mettez ainsi en pratique 300heures d'investissement personnel.

En matière pratique, vous faites des séances personnelles à la maison avec les enregistrements des cours et des animations afin de vous approprier les exercices. Tout cela dans le but de vous créer de l'expérience phénoménologique. Vous enregistrez ces séances sur accord préalable du formateur.

Vous avez également la possibilité d'animer des séances de groupe certains soirs de semaine afin d'affiner vos compétences et mettre en pratique vos connaissances sur le terrain. Tout ce travail vous permet de compléter votre cahier de phénodescriptions qui vous est indispensable pour évoluer et intégrer la pratique Sophrologique.

SIRET 833420839

NAF 8559A



E.S.A.M

L'équipe Pédagogique

Justine RICHARD

Formatrice, Directrice et Fondatrice de l'école de Sophrologie Aix-Marseille. Juriste diplômée et Sophrologue diplômée de l'école de Sophrologie PACA de MARSEILLE. Spécialisée en accompagnement à la maternité et parentalité mais aussi auprès du public des personnes âgées.

Dominique HENRIET

Sage-femme, Sophrologue Expert diplômée de l'Association de Sophrologie Caycedienne de Savoie Dauphiné et de l'Académie de Sophrologie de Paris. Spécialisée en Adolescence, Maternité, Sexualité, Entreprise, Sommeil, Acouphènes et Nutrition.

RACHEL Cadranel

Sophrologue diplômée du Centre de Formation de Montpellier, elle vous accompagne principalement sur vos révisions d'examen blanc et révisions générales.

Perla BONAVENTURE

Psychologue Clinicienne du Développement depuis plus de 20 ans et Sophrologue. J'accompagne les enfants, les adolescents, les adultes et seniors. Spécialisée dans plusieurs domaines et particulièrement : la stimulation basale et le snoezelen

Julie ZVARA

Après plus de 15 ans en agence, j'ai créé Djulyinzesky pour aider les TPE et PME à booster leur communication digitale. Mon objectif ? Vous transmettre un maximum de clés pour vous démarquer et faire briller votre activité.

Ghita BONNET

Sophrologue Praticienne, spécialisée dans l'accompagnement à la maternité, enfants, parentalité et en entreprise.

Fany PEYRON

Sophrologue, je viens du monde de la communication qui, allié à la sophrologie, me permet aussi de vous accompagner pour vos prises de parole en public

Laëtitia RAPPA

Sophrologue et thérapeute holistique depuis plus de 7 ans Accompagnement Adultes et enfants. Spécialisée dans plusieurs domaines notamment PMA, Burn Out, Hypersensibilité

SIRET 833420839

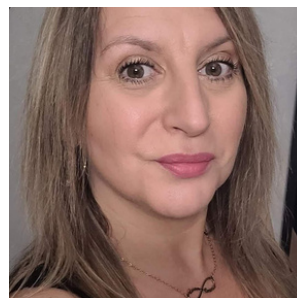
NAF 8559A



E.S.A.M

L'équipe Pédagogique

Cette liste n'est pas exhaustive, l'école se réserve le droit de la modifier dans l'intérêt de la formation. Nos formateurs sont sensibilisés et formés à l'accueil de PSH



L'école de Sophrologie Aix-Marseille s'entoure de professionnels expérimentés spécialisés dans leurs domaines. L'équipe vous apporte le meilleur d'eux même afin de vous transmettre leur savoir et leurs compétences dans une dynamique de partage et d'échange pour vous amener à la réussite de votre année

SIRET 833420839

NAF 8559A



Le programme

Thèmes abordés

Vous travaillez sur 5 thèmes clefs en gestion du stress :

- L'équilibre général
- La gestion des émotions
- Le lâcher prise
- La confiance en soi
- Les valeurs de vie

Vous développez chaque thème en profondeur au travers de différents modules.

Il vous est enseigné la mise en pratique de la théorie afin de réaliser des programmes adaptés à chaque sophronisé et selon leurs attentes. Vous apprenez ainsi créer des séances de groupes individuelles et de groupes.

Contenu de la formation

Partie théorique :

- Histoire et fondement de la sophrologie
- Etude des théories fondamentales de la sophrologie dite « Caycedienne »
- Les lois et principes de la sophrologie
- La phénoménologie et la vivance phronique
- La Sophronisation de base vivantielle
- La conscience et les niveaux de vigilance
- Bases de la physiologie et de la respiration
- La gestion du stress et des émotions
- Les méthodes et techniques de relaxation
- Les relaxations dynamiques
- La mise en place et création des Terpnos Logos
- L'anamnèse
- Approche psychologique et psychanalyse par l'étude des techniques cognitives et comportementales*
- Initiation à la Relaxation Dynamique du 5ème au 12ème degré

SIRET 833420839

NAF 8559A



Le programme

Contenu de la formation

L'alliance sophronique

-Le rôle du sophrologue

-L'installation

-L'accompagnement pédagogique

-Acquérir les compétences d'accompagnement des sophronisés dans une démarche de prise de conscience et d'autonomie

-Acquérir une méthode pour élaborer des programmes adaptés et la conduite de séance individuelle et en groupe

-Le dialogue pré-sophronique et post-sophronique

-Le cadre déontologique et sophrologique

-Les modes et lieux d'intervention

-Sophrologie transactionnelle*

Partie pratique :

Vous abordez la gestion du stress dans une approche théorique et pratique au travers de différents thèmes tels que : l'équilibre général, la gestion des émotions, le lâcher prise, la confiance en soi et les valeurs de vie.

Vous mettez en pratique vos compétences au travers de différentes techniques spécifiques :

-La sophronisation de Base

-La Sophro Correction Sérielle

-Le sophro-Déplacement du négatif

-La Sophro-Stimulation Imaginative

-La sophro-Présence

-La Sophro Substitution Sensorielle

-La sophro-Présence du Positif

-La sophro-Tridimension interne et externe

-La sophro-Activation Vitale

-La Sophro-Manence et Rétromanence

-Le geste Signal

-La Sophro-Mnésie



Le programme

Contenu de la formation

Mise en situation :

Animation de séance de groupe et mise en situation réelle par des jeux de rôle

- Reconnaissance des erreurs à corriger
- Détection des problématiques des sophronisés
- Développement de sa propre créativité et style de conduite d'une séance
- Créer une alliance
- Accompagnement dans les phénodescriptions (écoute active)

Cadre Professionnel :

Vous renforcez votre formation au travers d'un stage professionnel de 15h minimum. Vous développez et maîtrisez les compétences théoriques par des mises en situations. Vous pratiquez les relaxations dynamiques du 1er, 2ème, 3ème et 4ème degré

Vous apprendrez l'art de la maîtrise de la voix, l'accompagnement phénoménologique neutre. Il vous sera enseigné l'écoute active, l'accompagnement par le discours, les Terpnos Logos et leurs créations. Vous apprendrez les diverses postures sophrologiques.

Vous serez formés selon les trois piliers fondamentaux de la Sophrologie : La Découverte, La Conquête, La Transformation. Vous découvrirez les phénomènes, vous apprenez à les maîtriser et les intégrer dans votre quotidien. Il vous est enseigné les précautions et les contre-indications en Sophrologie.

Un module est consacré à la déontologie, à l'installation et le lancement de son activité, la publicité et la communication, gérer son site internet et sa création.

Vous pouvez ainsi éclaircir des zones d'ombre sur votre futur professionnel. Toute l'équipe de formateurs vous accompagne dans votre projet de formation et d'installation tout au long de votre cursus grâce à un suivi de qualité. Vous êtes suivi, guidé et épaulé jusqu'à la fin de votre cursus.

L'école s'engage également à rester à votre disposition pour toute question après votre formation. Notre objectif est de faire de vous des Sophrologues professionnels autonomes.



Le programme

Contenu de la formation

Objectifs pédagogiques :

- Acquérir les techniques pédagogiques de la sophrologie et relation d'aide afin de tenir des séances individuelles ou de groupe
- Acquérir et maîtriser les protocoles sophrologiques et bases fondamentales en sophrologie
- Acquérir l'autonomie nécessaire dans la pratique du métier de sophrologue

Il sera enseigné, la théorie, la pratique, la communication, la relation d'aide, le développement personnel, le marketing et commercial ainsi que les règles de déontologie. Vous repartirez avec les bases fondamentales de la Sophrologie qui feront de vous des Sophrologues professionnels : Votre attitude, le champ de compétences des Sophrologues professionnels, l'éthique, la déontologie, l'adaptation, l'alliance.

**Non inclus dans le programme intensif*

Le public concerné

Pré-requis

Être majeur, savoir lire et écrire le français, aucun autre pré-requis n'est demandé en termes de diplôme ou niveau d'étude :

La formation s'adresse à toutes les personnes majeures sachant lire/écrire et parlant français avec une équivalence BAC, souhaitant devenir un professionnel de la relation d'aide et du développement personnel, sans limitation d'âge et quelque soit sa catégorie professionnelle. L'école ouvre ses portes à toutes les personnes désireuses de devenir sophrologue ou compléter son activité initiale professionnelle avec les acquis de la sophrologie :

- Les personnes ayant pour objectif l'acquisition de nouvelles compétences professionnelles.
- Les personnes en reconversion professionnelle, souhaitant un changement de situation.
- Les non-salariés, demandeurs d'emploi* souhaitant accéder à une nouvelle profession ou nouvel emploi.
- Les personnes salariées souhaitant compléter leur activité, en vue de changer d'activité ou tout autre motif.



Organisation

Rythme de la formation

L'école offre trois rythmes de formation, afin que chaque élève puisse suivre la formation la mieux adaptée à ses contraintes personnelles et professionnelles.

La formation se compose de plusieurs modules complets alliant théorie et pratique, dispensés en semaine ou weekend end en format classique ou en format intensif selon le type de formule choisie. Les horaires weekends et semaines sont les mêmes : 8h-12h/13h-17h.

Les cours sont dispensés en groupe de 11 personnes maximum afin de favoriser l'échange, l'alliance et être à l'écoute de chacun.

La formation se compose sur 50 jours en formule weekend ou semaine soit au total 400 heures de cours pour le format classique; Et se compose de 35 jours en formation pour les formats semaines intensives et 40 jours en formation pour les formats week-end intensifs. Les élèves en formation doivent effectuer un stage pratique de 15 heures, finalisé par un rapport de stage.

A l'issue de la formation, est délivré un diplôme privé de praticien en sophrologie, ce titre consent à exercer le métier de sophrologue dans le cadre et limite de vos compétences.

Une formation complète

- 1 entretien préalable d'une heure avant inscription avec la directrice de l'école
- 400 heures de présence au cours*
- 300 heures de travaux de recherches et exercices pédagogique
- 15 heures de stages dans un environnement professionnel

Soit au total 716 heures de formation pour le programme classique. **

**320h pour le programme week-end*

**304h pour le programme semaine intensi*



E.S.A.M

Les examens

Le diplôme

Contrôle des connaissances :

Notre objectif est de vous accompagner sur la maîtrise de tous les éléments nécessaires à la pratique du métier de Sophrologue. C'est pourquoi vous passez quatre évaluations blanches au cours de votre formation et une finale en fin d'année pour finaliser l'obtention de votre diplôme.

Tout au long de votre cursus vous êtes suivi par notre équipe pédagogique pour un suivi constant de votre travail. Vous êtes évalué lors d'examens blancs sur vos connaissances théoriques et pratiques par des mises en situation. Ces évaluations sont corrigées afin de vous permettre d'identifier vos acquis. Vous passerez un écrit sous forme de 10 questions et un oral d'animation de relaxation dynamique. L'examen final est calqué sur le schéma de ces examens blancs.

Le diplôme vous est remis en fin d'année après une dernière évaluation devant un jury composé de trois personnes (La directrice de la formation, un formateur, et un sophrologue extérieur).

Vous êtes alors diplômé après avoir rempli les critères suivants :

- Tenue et remise d'un cahier de phénodescriptions, attestant de votre travail personnel.
- Évaluation de vos connaissances théoriques sous forme de 10 questions.
- Évaluation de vos connaissances pratique lors de l'animation d'une relaxation dynamique.
- Stage pratique en milieu professionnel, attestant de votre capacité d'animation et création de programme concrétisé par la remise d'un rapport de stage.
- Une présence et assiduité aux cours théoriques et pratiques.

A défaut de remplir tous ces critères, il vous est délivré une attestation de formation. En cas d'échec aux oraux et écrits, l'étudiant a la possibilité de passer un rattrapage des examens afin de valider son diplôme privé professionnel. L'école fournit un diplôme privé à la pratique du métier de Sophrologue Professionnel.

**Notre taux de réussite est de 100%*

**Notre taux de satisfaction est de 100%*

**Notre taux d'interruption est de 14%*

*Nos chiffres peuvent varier d'une année à l'autre à chaque fin de session de formation
Dernière MAJ Janvier 2026

SIRET 833420839

NAF 8559A



Le travail personnel

En théorie et en pratique

L'école attache une grande importance au travail personnel fourni par l'élève. Il est indispensable à la pratique de la Sophrologie. Plus l'étudiant met de la volonté dans ses formations, meilleurs sont ses acquis. Le travail personnel est autant important tant dans la théorie que dans la pratique.

L'étudiant doit créer un dossier de Sophrologie comprenant : des lectures, des travaux de recherches, des rédactions sur la Sophrologie et thèmes abordés en cours.

Un cahier de phénomodescriptions doit être tenu par chaque élève afin de justifier d'un travail personnel à la maison.

Les élèves peuvent sur autorisation du formateur enregistrer les séances afin de les réécouter chez eux pour remplir leur cahier de phénomodescription et mettre en pratique leurs connaissances théoriques afin de se les approprier.

L'école dispense des séances collectives certains soirs de semaine.

Chaque élève peut y participer, mais également les animer devant un public extérieur.

Ce travail est essentiel à l'intégration de la pratique.

Notre valeur ajoutée

Nous organisons des séances de sophrologie le soir après les heures de formation, avec un public extérieur. Nous proposons à nos élèves d'animer ces séances du soir pour toujours plus d'entraînement et acquérir de l'aisance dans la pratique de la sophrologie.

Nous offrons aussi à nos élèves en formation, des compléments d'initiation lors des cours, comme des initiations à des spécialisations en sophrologie.

Nous avons intégré pleinement dans le programme, un cours sur l'installation, le marketing et la communication.

Nous sommes proches de chacun de nos élèves grâce aux petits groupes que nous avons, ce qui nous permet de garder le contact et d'être au plus près d'eux dans leur parcours de formation. Nous gardons le contact par mail, appels mais aussi groupes de discussions whats'app. Cela nous permet d'être constamment dans une jauge de mesure de leurs efforts en termes de travail personnel et de jauge de leur motivation. Nous sommes attentifs aux éventuels décrochages notamment en période de pandémie.

Notre valeur ajoutée se mesure aussi si le choix que nous avons fait sur le nombre d'heures de formation en présentiel. Ce qui est essentiel dans une discipline qui travaille sur le contact humain et le développement personnel et de gestion émotionnelle.



Les débouchés

Source : Chambre Syndicale de la sophrologie

Cabinet de sophrologie

Le cabinet de sophrologie est sans doute le lieu d'exercice le plus répandu pour le sophrologue. Il lui permet de recevoir sa clientèle sur place, en séances individuelles, mais aussi en cours collectifs si l'espace le permet. L'avantage de ce lieu d'exercice est qu'il permet au sophrologue de s'implanter dans un secteur géographique précis et de gérer ses rendez-vous sans avoir à se déplacer.

Domicile de particuliers

Le sophrologue peut également intervenir au domicile des particuliers lorsqu'il ne dispose pas de local professionnel ou lorsque ses clients ne peuvent ou ne souhaitent pas se déplacer jusqu'à son cabinet. Ce mode d'intervention ne nécessite pas d'organisation particulière pour le client, mais demande au sophrologue de disposer d'un moyen de transport et de bien estimer son temps de trajet entre chaque rendez-vous.

Entreprises

Les entreprises sont de plus en plus nombreuses à solliciter les sophrologues pour favoriser le bien-être au travail ou la cohésion de groupe. Les séances se déroulent généralement dans les locaux de l'entreprise qui prévoit un espace suffisamment grand et calme pour que les salariés puissent profiter des séances collectives ou des ateliers dans les meilleures conditions

Structures médicales

Les structures médicales reçoivent les sophrologues pour accompagner différents types de problématiques liées à la santé et au bien-être des patients. C'est le cas des hôpitaux, des centres anti-douleur, des maisons de retraite, des services de périnatalité, d'oncologie ou d'addictologie. Dans ce cadre, le sophrologue est très souvent amené à travailler en équipe pluridisciplinaire.

Centres de bien-être et thalasso

Le sophrologue peut également intervenir dans les centres de bien-être et de thalasso pour compléter l'offre de prestation de ces établissements. La clientèle présente dans ces structures est, en général, à la recherche de méthodes favorisant le relâchement du corps et du mental. C'est pourquoi, le sophrologue proposera des séances axées principalement sur la détente et la relaxation.

Etablissements scolaires

Les établissements scolaires, de la maternelle jusqu'à l'enseignement supérieur, proposent la sophrologie à leurs élèves pour aborder sereinement leur environnement, leurs études ou leurs examens. Le sophrologue choisira des thématiques comme la gestion du stress, le retour au calme ou l'amélioration de la concentration. Ces séances peuvent aussi être proposées aux enseignants pour les aider à gérer la pression ou encore la fatigue.

Clubs sportifs

La sophrologie est particulièrement prisée des sportifs professionnels et amateurs, car elle leur permet de se préparer mentalement aux futures compétitions sportives. C'est pourquoi de nombreux clubs, toutes disciplines confondues, font appel aux services du sophrologue pour aider leurs sportifs à accroître leur potentiel ainsi que pour favoriser leur récupération physique après les compétitions ou les entraînements.

Associations et maisons de quartier

Les maisons de quartiers et les associations sont également des lieux où les sophrologues peuvent intervenir, soit à titre bénévole, soit en étant rémunérés lors de séances de groupe par exemple. Ce mode d'intervention permet au public concerné de découvrir la méthode à moindre coût et au sophrologue de se faire connaître dans une zone géographique ciblée, tout en développant ses champs de compétence.



E.S.A.M

Les tarifs

Tarif tout public

Groupes Semaine : 10 semaines: 4800€ soit 12€/heure*

Groupe Week-end : 20 week-ends : 3840€ soit 12€/heure*

Groupe semaine intensif : 2 à 3 jours / sem : 3648€ soit 12€/heure*

Jusqu'au 31.12.2025 : 10% de remise pour les demandeurs d'emploi sur justificatif de moins de 3 mois

*Dans le cas d'un financement à titre personnel, un échelonnement SANS FRAIS des paiements est proposé.

*Dans le cadre d'une prise en charge :

Formule semaine : 5400€ soit 13,5€/h

Formule Week-end : 4320€ soit 13,5€/h

Formule semaine intensive : 4256€ soit 14€/h

Tarif dégressif aux institutions qui inscrivent plusieurs stagiaires en même temps (nous consulter)

Tarifs applicables du 01/01/2026 au 31/12/2026

Nos références :



Qualiopi
processus certifié

 RÉPUBLIQUE FRANÇAISE

La certification qualité a été délivrée le 06/08/2024
au titre des catégories d'actions suivantes :

- Actions de formation

SIRET 833420839

NAF 8559A



E.S.A.M

Calendriers

Format semaine sur 1 an

400H		
DE MARS 2026 À SEPTEMBRE 2026		
MARS	AVRIL	MAI
Du 16 au 20 Du 30 au 03	Du 20 au 24	Du 11 au 15
JUIN	JUILLET	AOUT
Du 01 au 05 Du 29 au 03	Du 20 au 24	Du 24 au 28
SEPTEMBRE		
Du 07 au 11 Du 21 au 25		



E.S.A.M

Calendriers

Format semaine sur 1 an

RYTHME 2/3 JOURS / SEMAINE INTENSIF - 304H		
DE MAI 2026 À MARS 2027		
MAI	JUIN	JUILLET
Du 27 au 29	Du 15 au 16	Du 06 au 07 Du 29 au 31
SEPTEMBRE	OCTOBRE	NOVEMBRE
Du 01 au 03 Du 16 au 18	Du 07 au 09	Du 03 au 05 Du 24 au 26
DECEMBRE	JANVIER	FEVRIER
Du 14 au 16	Du 12 au 13	Du 01 au 03
MARS		
Du 02 au 05		

SIRET 833420839

NAF 8559A



E.S.A.M

Calendriers

Format semaine sur 1 an

400H		
DE SEPTEMBRE 2026 À MAI 2027		
SEPTEMBRE	OCTOBRE	NOVEMBRE
Du 28 au 02	Du 19 au 23	Du 16 au 20
DECEMBRE	JANVIER	FEVRIER
Du 07 au 11	Du 18 au 22	Du 08 au 12
MARS	AVRIL	MAI
Du 08 au 12	Du 05 au 09 Du 26 au 30	Du 24 au 28



E.S.A.M

Calendriers

Format semaine sur 1 an

RYTHME SEMAINE		
400H		
DE NOVEMBRE 2026 À JUILLET 2027		
NOV - DEC	JANVIER	MARS
Du 09 au 13 Du 30 au 04	Du 04 au 08 Du 25 au 29	Du 15 au 19
AVRIL	MAI	JUIN
Du 19 au 23	Du 10 au 14 Du 31 au 04	Du 14 au 18
JUILLET		
Du 05 au 09		



E.S.A.M

Calendriers

Format Week-end sur 1 an

RYTHME WEEK-END 320H		
DE OCTOBRE 2026 À SEPTEMBRE 2027		
OCTOBRE Du 10 au 11 Du 24 au 25	NOVEMBRE Du 07 au 08 Du 21 au 22	DECEMBRE Du 05 au 06
JANVIER Du 16 au 17 Du 30 au 31	FEVRIER Du 13 au 14	MARS Du 06 au 07 Du 20 au 21
AVRIL Du 03 au 04 Du 17 au 18	MAI Du 22 au 23	JUIN Du 05 au 06 Du 26 au 27
JUILLET Du 10 au 11 Du 24 au 25	AOUT Du 07 au 08 Du 28 au 29	SEPTEMBRE Du 04 au 05

SIRET 833420839

NAF 8559A



E.S.A.M

Modalités d'admission

Pour toute inscription, merci de prendre rendez-vous auprès de la directrice de l'école de Sophrologie Aix-Marseille, Mme Justine RICHARD.

Merci de vous munir des pièces ci-dessous le jour de votre entretien :

- Une fiche de renseignement (voir ci-dessous)
- Une photo d'identité
- Un C.V
- Une lettre de motivation
- Une photocopie de votre carte d'identité nationale
- Un acompte vous sera demandé pour valider l'inscription
- Justificatif pour les demandeurs d'emploi

Accès formation :

Les inscriptions s'effectuent dès que les plannings de l'année sont publiés sur notre site, la clôture des ces inscriptions intervient une semaine avant le début de l'action d'une formation sous réserve de place.



E.S.A.M

Fiche de renseignements



Votre photo d'identité à coller ici

Nom :

Prénom(s) :

Date de naissance :

Profession / Étude :

Situation familiale : Célibataire, En couple, Marié(e) / PACS

Nombre d'enfants :

Adresse postale :

Téléphone :

Email :

SIRET 833420839

NAF 8559A



E.S.A.M

Renseignements médicaux

Ce questionnaire est confidentiel et relève du secret médical et des règles déontologiques.
Ce questionnaire est effectué pour adapter les séances de sophrologie si nécessaire.

Êtes-vous sous traitement médical ? Si oui, pour quelles raisons ? **OUI / NON**

Avez-vous subi des opérations au cours des 12 derniers mois ? Si oui, lesquelles ? **OUI / NON**

Avez-vous déjà fait une dépression ? Si oui avez-vous été suivi et/ou sous traitement médical ? **OUI / NON**

Êtes-vous actuellement enceinte ? Si oui, de combien de semaines ? **OUI / NON**

Avez-vous des troubles du sommeil ? **OUI / NON**

Êtes-vous en accompagnement psychologique ? **OUI / NON**

Avez-vous certains besoins tels que fumer ? boire ? médicaments ? **OUI / NON**

Si oui, en quelle quantité ?

Remarques que vous aimeriez nous signaler :